

NextGIS Manager

Дмитрий Барышников

e-mail: dmitry.baryshnikov@nextgis.ru, info@nextgis.ru, web: www.nextgis.ru

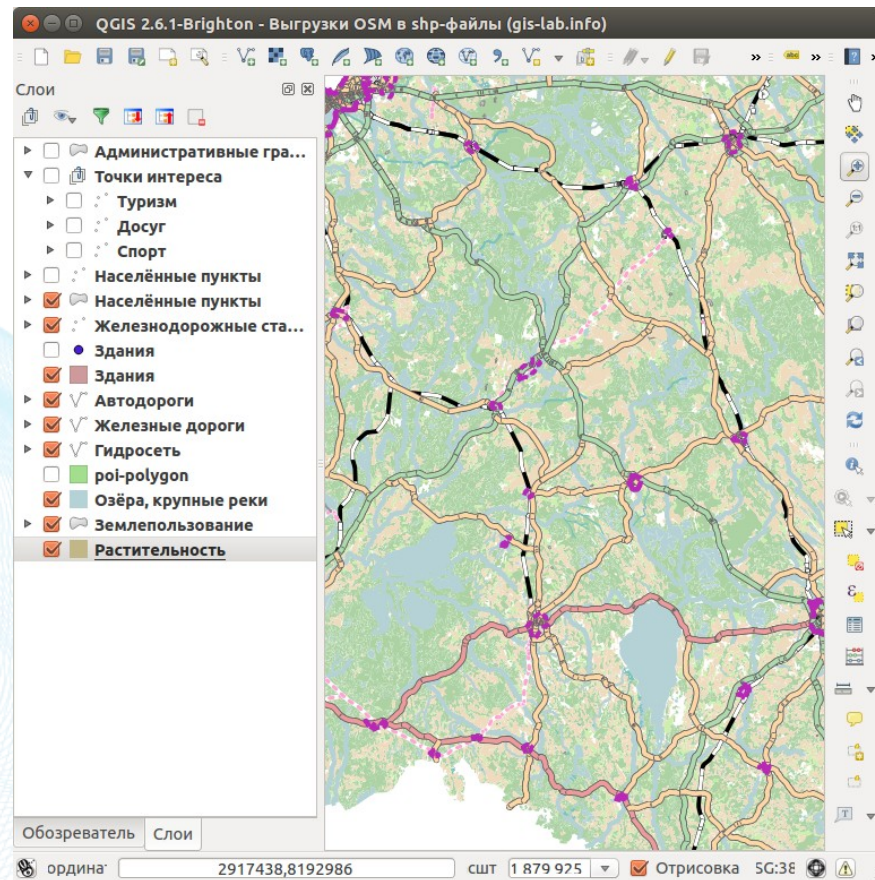
Введение

ГИС NextGIS QGIS

ориентирована на работу с ограниченным количеством слоев геоданных.

Основное назначение это создание карт и анализ геоданных.

Однако **для пакетных операций** QGIS мало подходит.

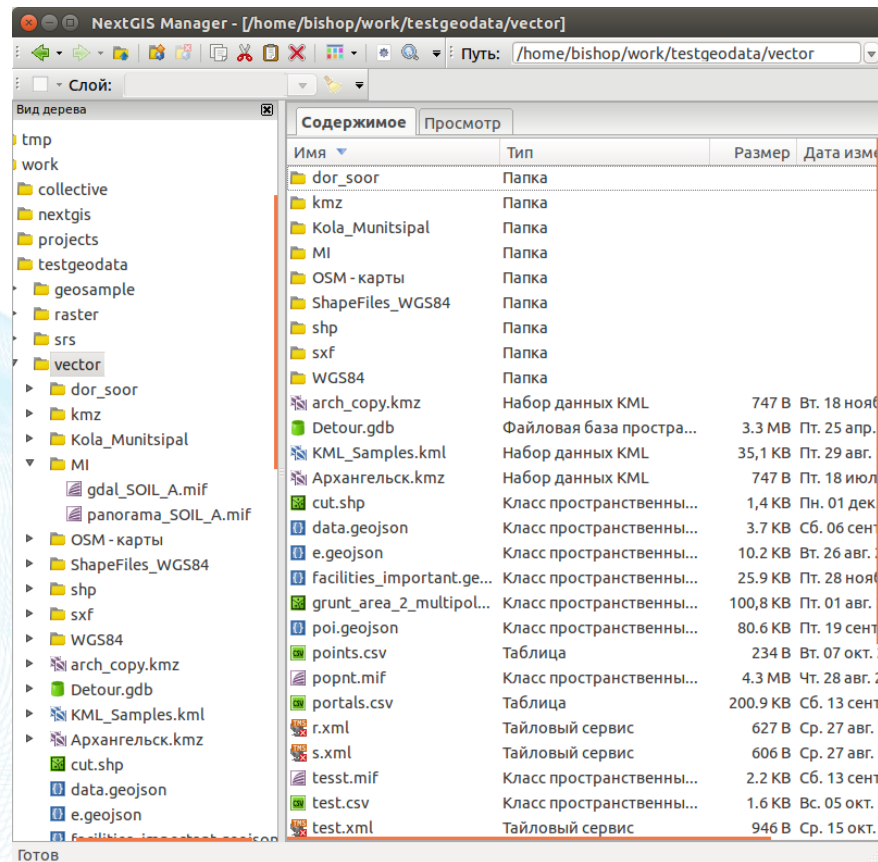


Введение

Для упрощения операций над геоданными был разработан **NextGIS Manager**.

NextGIS Manager это развитие проекта wxGIS. Была изменена лицензия (с **GPL v3 на v2**) и добавлен ряд новых функций.

Основное окно программы содержит дерево объектов и окно детальной информации



Готов

NextGIS Manager: функции

- просмотр источников геоданных с учетом их форматов
- просмотр самих геоданных в виде карты или таблицы атрибутов
- создание источников геоданных
- переименование и удаление источников геоданных
- копирование и перемещение источников геоданных
- экспорт из формата в формат, поддерживаемых векторных источников геоданных
- просмотр свойств источников геоданных в прикрепляемом окне

NextGIS Manager: интеграция с NGW

- создание подключений
- создание групп ресурсов
- импорт геоданных с учетом ограничений NGW
- импорт векторных геоданных из PostGIS
- загрузка геоданных, текстовых файлов и архивов в NGW в виде набора файлов
- скачивание наборов данных на компьютер
- поиск геоданных по названиям ресурсов и метаданным
- автоматическая синхронизация наборов файлов между группой ресурсов в NGW и локальной директорией

NextGIS Manager: интеграция с PostGIS

- создание базы геоданных
- создание подключения к существующей базе геоданных
- создание схем в базе геоданных
- загрузка векторных данных с учетом ограничений PostGIS
- просмотр геоданных в виде карты или таблицы атрибутов
- экспорт геоданных в поддерживаемые форматы
- копирование и перенос таблиц между схемами и базами
- копирование схем между базами геоданных
- переименование таблиц и схем, а также связанных индексов

Поддерживаемые типы геоданных

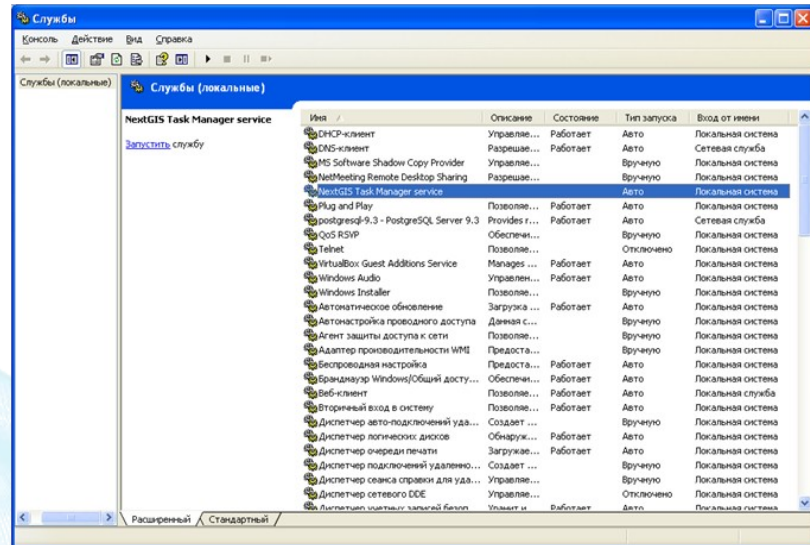
- шейп-файлы ГИС ArcGIS (*.shp)
- таблицы ГИС MapInfo (*.tab, *.mid/*.mif)
- таблицы DBF и CSV
- файлы обменного формата AutoCad (*.dxf)
- файлы GoogleEarth (*.kml, *.kmz)
- файлы GML (*.gml)
- растровые файлы (*.bmp, *.jpeg, *.tif, *.gif, *.img, *.png и др.)
- файлы ГИС Панорама SXF
- ESRI file geodatabase (gdb)
- проекты QGIS (qgs)

Task Manager

Task Manager - это отдельное приложение которое может быть запущено, как в качестве **обычного сервиса**, так и **в виде программы**.

Программа используется для управления задачами:

- Создание
- Изменение
- Удаление
- Запуск
- Останов
- Запрос статуса выполнения



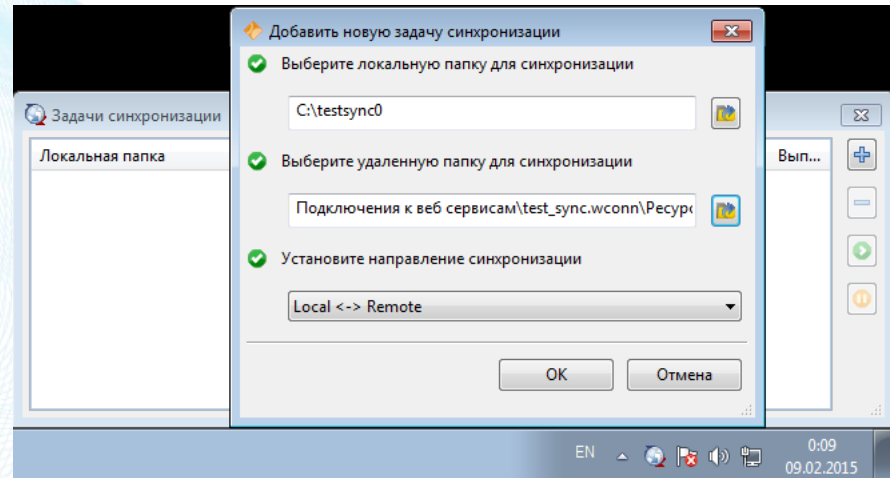
GeoSync

GeoSync - утилита синхронизации наборов файлов с NextGIS Web.

Утилита имеет **пользовательский интерфейс** (значок в трее, диалог с задачами синхронизации и их статусом)

Кроме того, имеется **консольная часть**, которая вызывается в Task Manager через заданные промежутки времени

Статус выполнения передается в приложение с пользовательским интерфейсом.

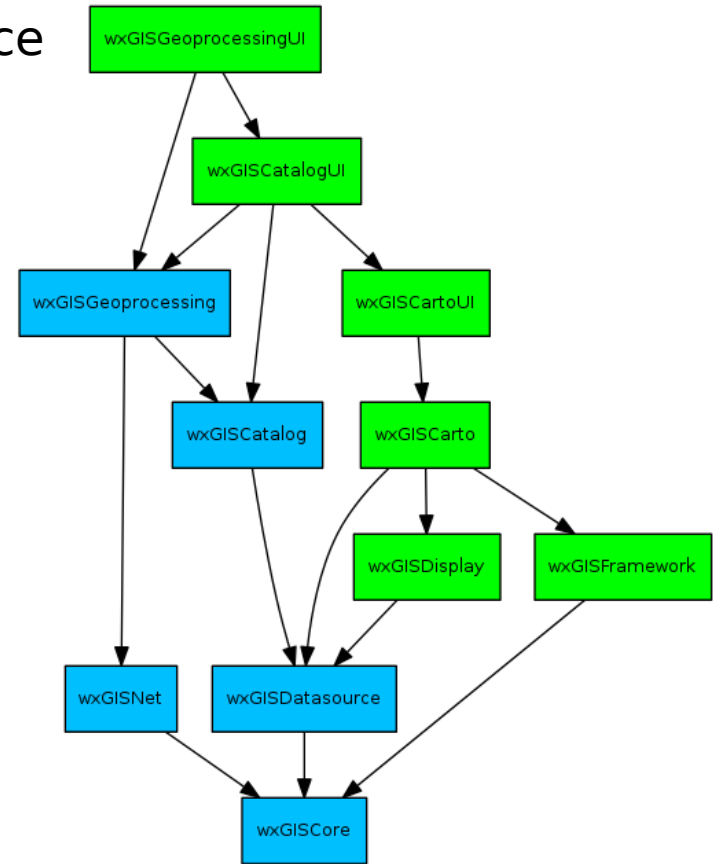


Архитектура

Программа строится по модульному принципу. Все функции размещаются в динамических библиотеках, приложения лишь вызывают их.

В состав основных библиотек входят:

- core
- datasource
- framework
- catalog и catalogui
- display
- carto и cartoui
- geoprocessing и geoprocessingui



Спасибо за внимание!

e-mail: **dmitry.baryshnikov@nextgis.ru**, **info@nextgis.ru**, web: **www.nextgis.ru**