

NextGIS QGIS

Никулин Евгений
evgeny.nikulin@nextgis.ru

Desktop жив!

- Создание «сложных» данных
- Работы с большими объемами информации
- Множество форматов
- Производство бумажных карт и атласов
- Анализ данных

Почему QGIS?

- Быстрый
- Современный удобный интерфейс
- Удачная архитектура
- Хорошо расширяемый
- Большое количество расширений
- Мультиплатформенный
- Большое сообщество



Почему QGIS?

- **Плюсы для нас**
 - Готовый инструмент с большими возможностями
 - Возможность настраивать под клиента
 - Вменяемый жизненный цикл версий
 - Независимое обновление
 - Возможность бежать впереди паровоза
- **Плюсы для наших клиентов**
 - Удобство
 - Независимость



Что же такое NextGIS QGIS?

- Сборка QGIS
- Дополнительный контент
- Интеграционные возможности
- Расширенная функциональность
- Персонализированные настройки
- + Все остальное, что вам может понадобится



Общедоступные версии NextGIS QGIS

- **Stable**
 - На базе стандартных релизов QGIS
 - Контент, расширения
- **Dev**
 - На базе ночных сборок QGIS
 - Новинки функциональности и исправления
- **Future**
 - Код из наших репозиторийев
 - Функциональность, которой нет в mainstream

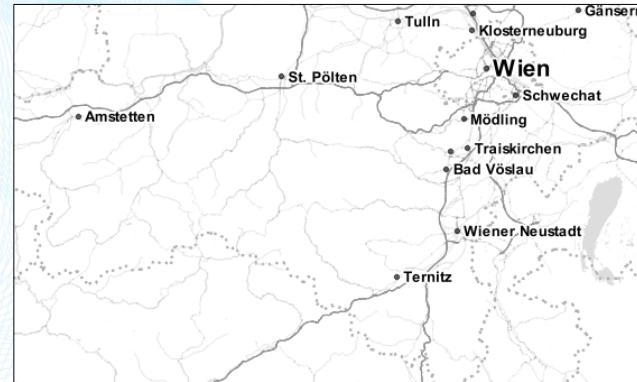
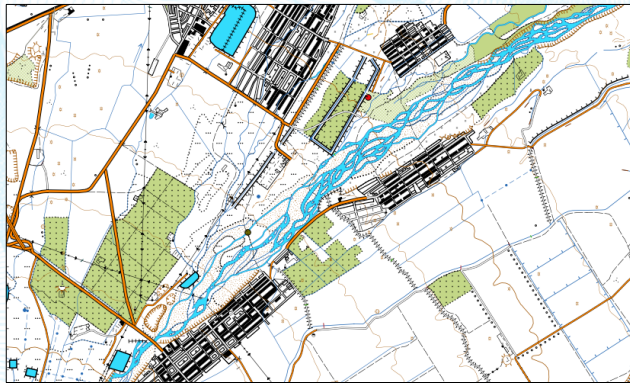


Особенности Шрифты

- Подписи на карте
 - OpenGost Type A, Type B (Никита Волченков, SIL OFL 1.1)
- Условные знаки
 - Symbol-Signs (Sander Baumann, CC-BY 3.0, **49 глифов**)
 - Heydings Common Icons (Heydon Pickering, SIL OFL 1.1, **63 глифа**)
 - WebHostingHub Glyphs (Web Hosting Hub, SIL OFL 1.1, **1514 глифов**)

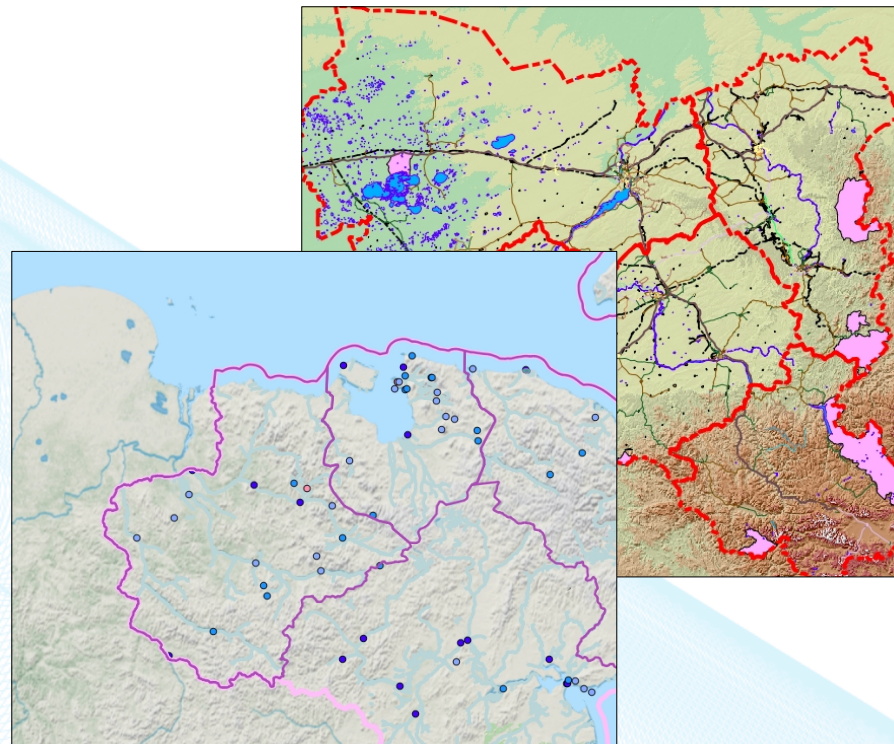
Особенности Библиотеки условных обозначений

- Топографические обозначения (GIS-Lab, CC-BY)
- GoogleMaps-like Style (Anita Graser, PD)
- Stamen Toner Lite Style (Stamen Design, CC-BY 3.0)



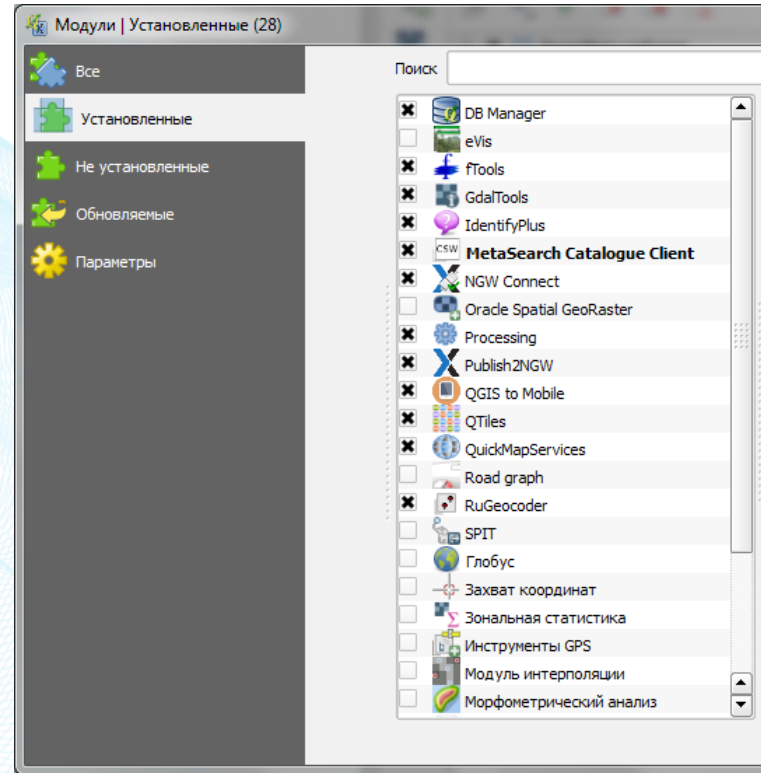
Особенности Примеры геоданных

- Geosample (GIS-Lab)
 - Выгрузка OSM (GIS-Lab)
- Чукотский АО



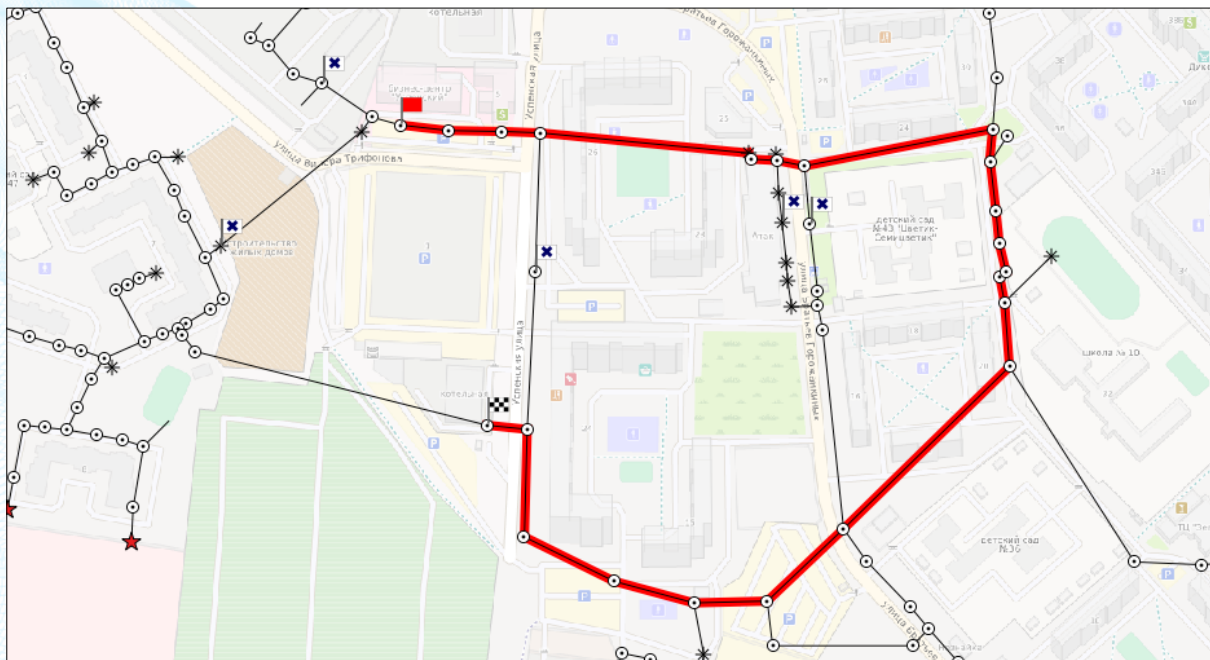
Особенности Расширения

- QuickMapServices
- RuGeocoder
- IdentifyPlus
- NGW Connect
- Publish2NGW
- QGIS to Mobile
- QTiles

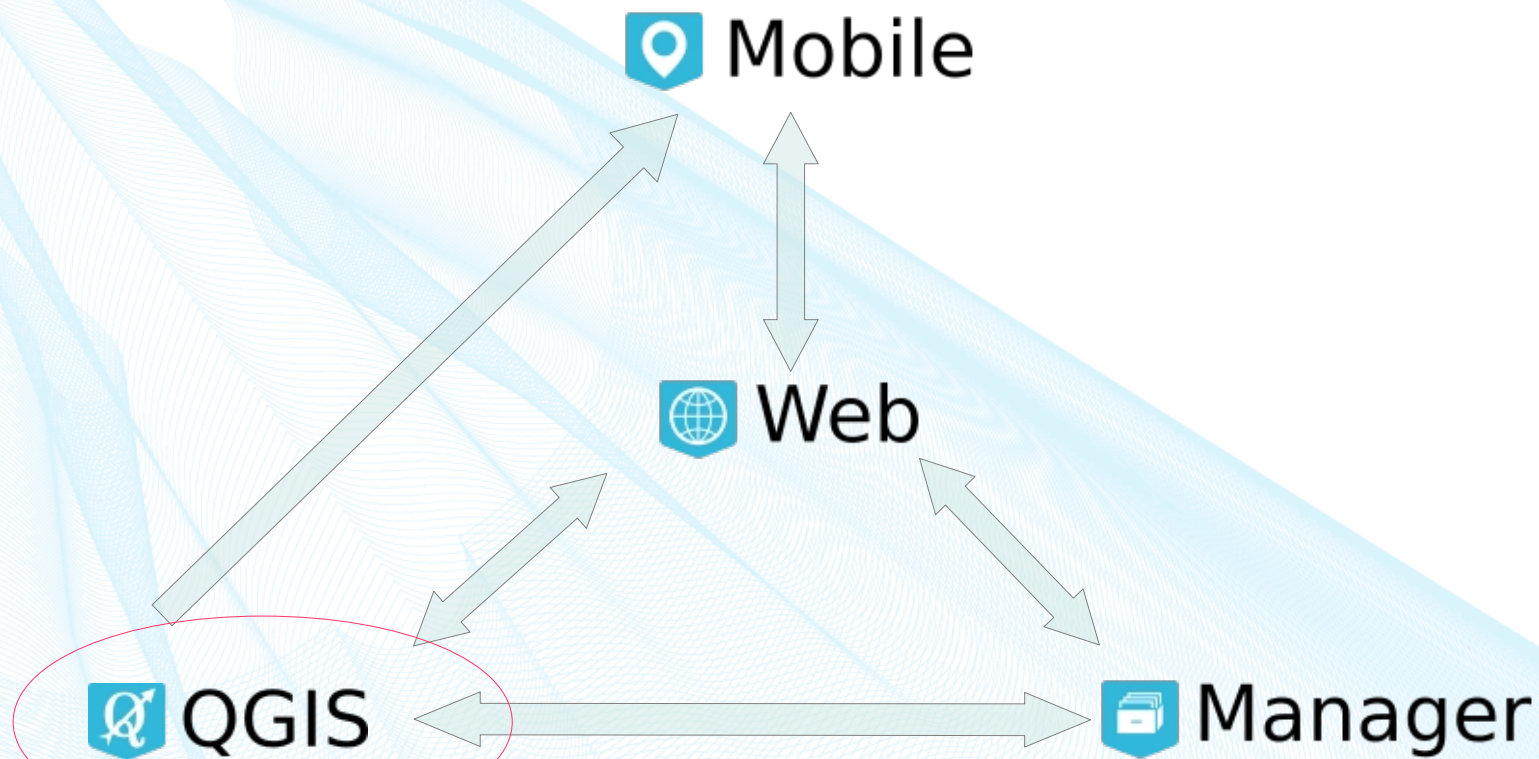


Особенности Код, которого нет в транке

- GDAL с ArcGIS Server Provider
- GDAL с GNM

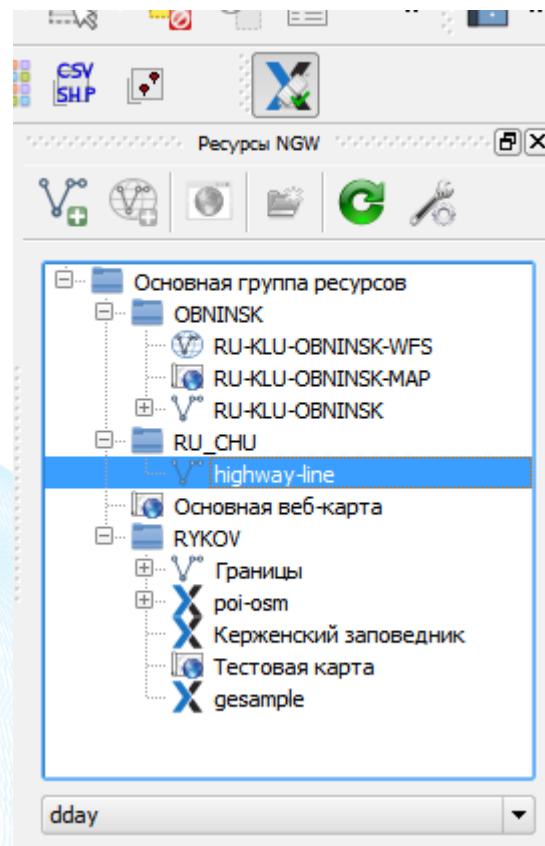


Интеграция



Интеграция с NextGIS WEB

- Просмотр каталога ресурсов
- Добавление слоев в проект
- Редактирование векторных слоев
- Расширенная идентификация объектов
- Публикация проектов на сервере



Интеграция с NextGIS Mobile

- Подготовка векторных данных
QGIS2Mobile
- Генерация тайловых покрытий
QTiles

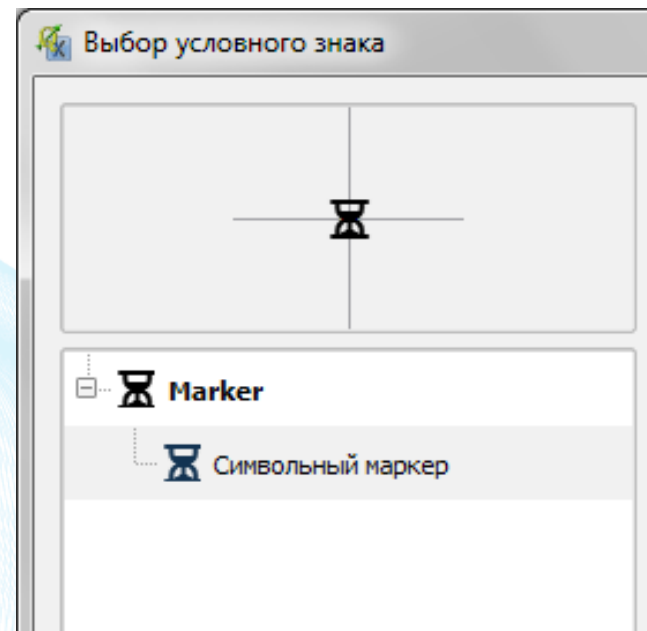


"Типичные запросы" клиентов

- 12 типов рабочих мест
- Особые требования к сборке
- Разработка специализированных модулей расширения
- Доработка ядра QGIS/GDAL

Что дальше?

- Новый уровень интеграции
- Новые платформы
- Новые и старые расширения, помогающие в работе
- Больше полезного контента



Спасибо за внимание!
Вопросы?

e-mail: evgeniy.nikulin@nextgis.ru, info@nextgis.ru
web: www.nextgis.ru