

NextGIS и продукты компании

Максим Дубинин
maxim.dubinin@nextgis.com

План

1. О компании
2. О платформе

NextGIS

0. Основана в 2011
1. 9 человек в штате
2. 0 человек не коммитят на Github
3. OpenStreetMap Corporate member, OSGeo Charter member
4. ПО для работы с геоданными
5. C++/Python/JavaScript, Java (только Android)

NextGIS++

0. Открытый исходный код
1. Компетенция — работа в области в течение 10-15 лет
2. Разработка — возможность решать задачи не решаемые «коробками»
3. Участие в международных процессах на уровне кода
4. Своё ПО — 3 из 4 продуктов ядра написаны нами на 99% (кроме базовых компонентов)

Про бизнес

Сейчас:

1. Не продаем коробки
2. B2B
3. Разработка + внедрение

Ближайшее будущее:

4. Поставка и поддержка платформы (коробки, Saas)

Наша цель

Создание открытой, производительной, интегрированной платформы — набора компонентов для любой среды для работы с геоданными.

Нам доверяют (2014):



Федеральное
дорожное
агентство



Федеральная
служба
охраны



Федеральное
космическое
агентство



Платформа платформ

Ядро

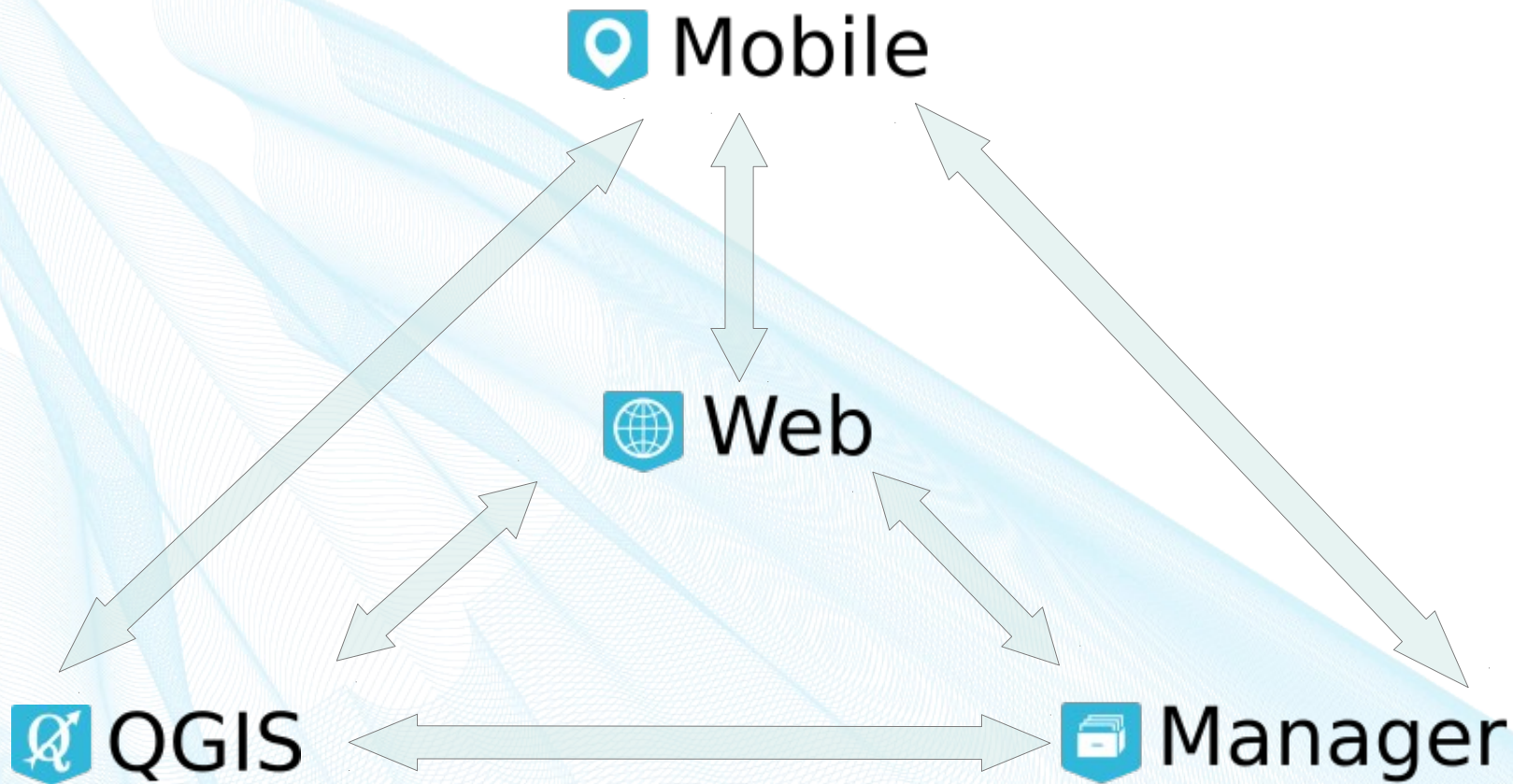
- NextGIS Web
- NextGIS QGIS
- NextGIS Mobile
- NextGIS Manager

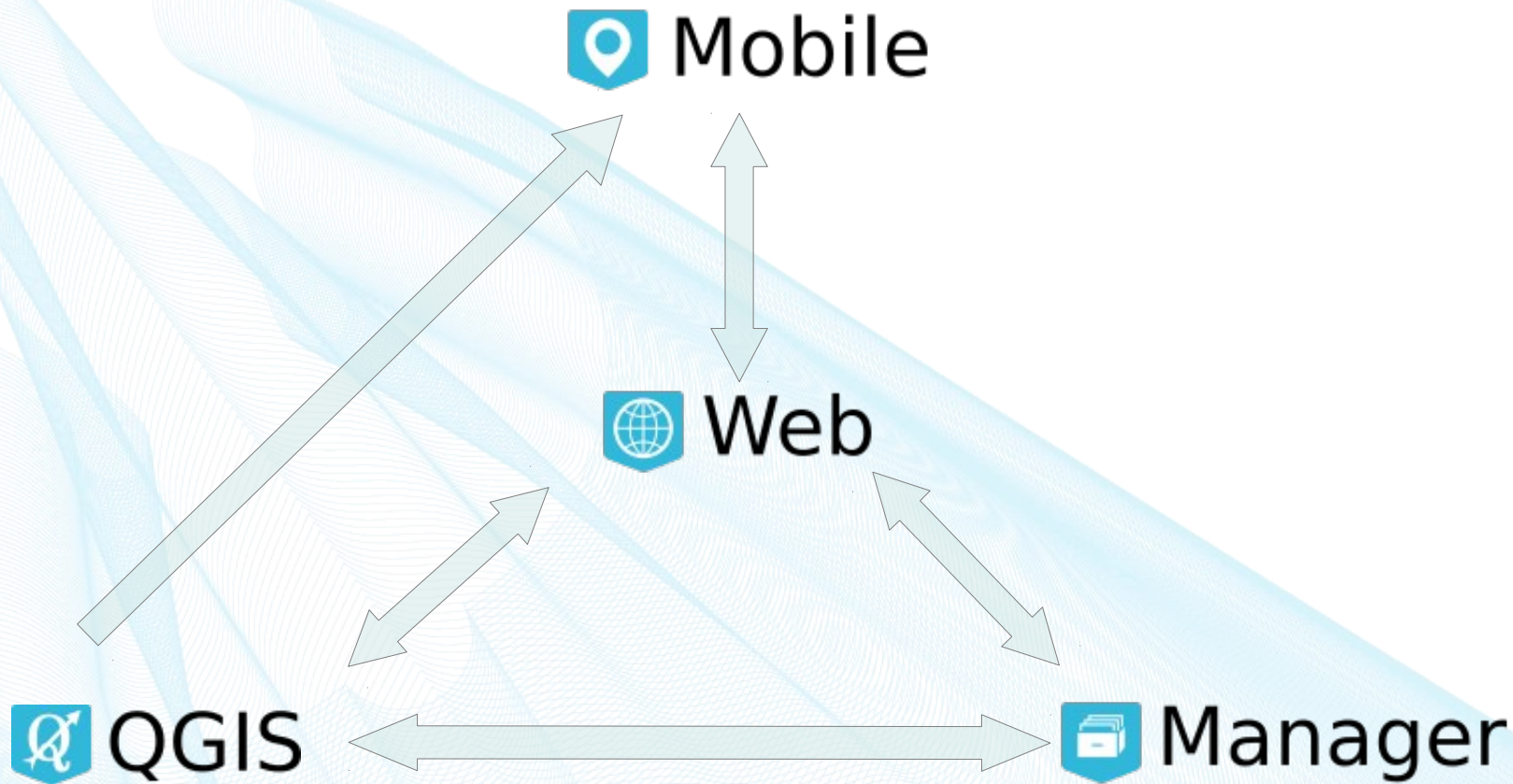
Вспомогательное ПО

- GDAL
- GDAL/GNM
- FormBuilder
- Расширения (20+)

Типовые решения

- NextGIS Bio
- NextGIS Муниципалитет
- NextGIS Заповедник





NextGIS Web

- Сервер
- Python

- Хранение данных
- Управление данными
- Доступ к данным
- Веб-сервисы

Министерство транспорта Российской Федерации
Федеральное дорожное агентство

Система оперативного мониторинга транспортно-эксплуатационного состояния федеральных автомобильных дорог

Геоинформационная подсистема | Ресурсы Вход

Основная группа ресурсов

Наименование	Основная группа ресурсов
Тип ресурса	Группа ресурсов (resource_group)
Владелец	Администратор

Дочерние ресурсы

#	Наименование	Тип	Владелец	
1	Yandex	Слой PostGIS	Администратор	
2	Yandex прогноз	Слой PostGIS	Администратор	
3	Yandex прогноз ДТП	Слой PostGIS	Администратор	
4	Автомобильные дороги, находящиеся в ведении ДЭП	Слой PostGIS	Администратор	
5	Автомобильные дороги, находящиеся в ведении ОУДХ	Слой PostGIS	Администратор	
6	Базовые слои	Подложки	Администратор	
7	Датчики	Группа ресурсов	Администратор	
8	Заглопьяемые зоны	Слой PostGIS	Администратор	
9	Зоны ответственности отдельных ОУДХ	Слой PostGIS	Администратор	
10	Искусственные сооружения	Слой PostGIS	Администратор	
11	Искусственные сооружения в опасных зонах	Слой PostGIS	Администратор	
12	Километровые столбы	Слой PostGIS	Администратор	
13	Критически важные объекты	Слой PostGIS	Администратор	
14	Маршрутизация	Группа ресурсов	Администратор	
15	Метеостанции	Слой PostGIS	Администратор	
16	Объезды	Слой PostGIS	Администратор	
17	Объекты программы работ	Группа ресурсов	Администратор	

Создать ресурс

- Подложки
- Соединение PostGIS
- Слой PostGIS
- Группа ресурсов
- Веб-карта
- Сервис WFS
- Сервис WMS

Дополнительно

- Представление JSON
- Дерево ресурсов

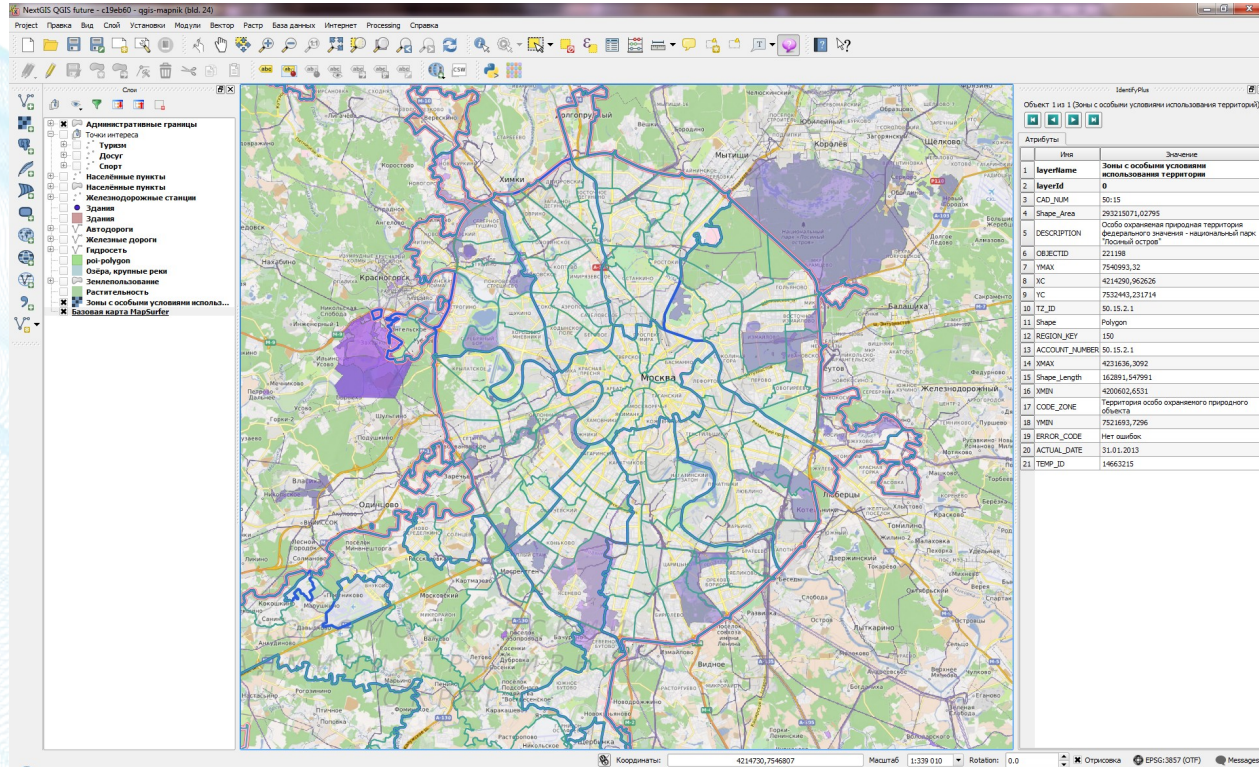
Операции

- Удалить
- Изменить

NextGIS QGIS

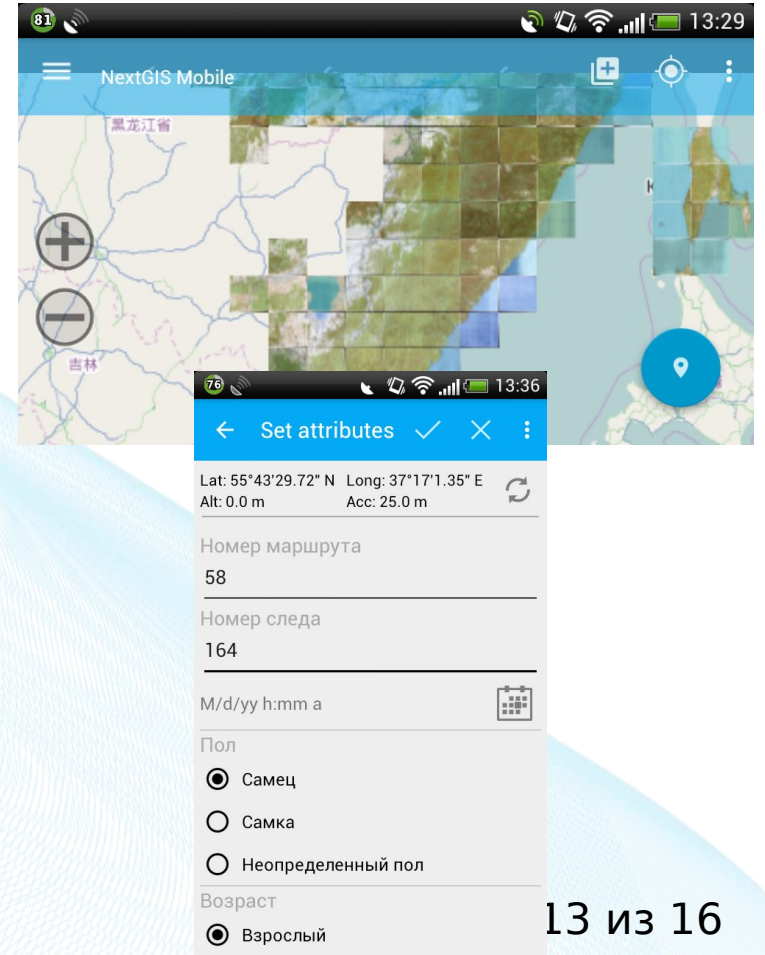
- Десктоп
- Python/C++/Qt
- Исправления
- Улучшения

- Редактирование
- «Сложные» рабочие места
- Производительность



NextGIS Mobile

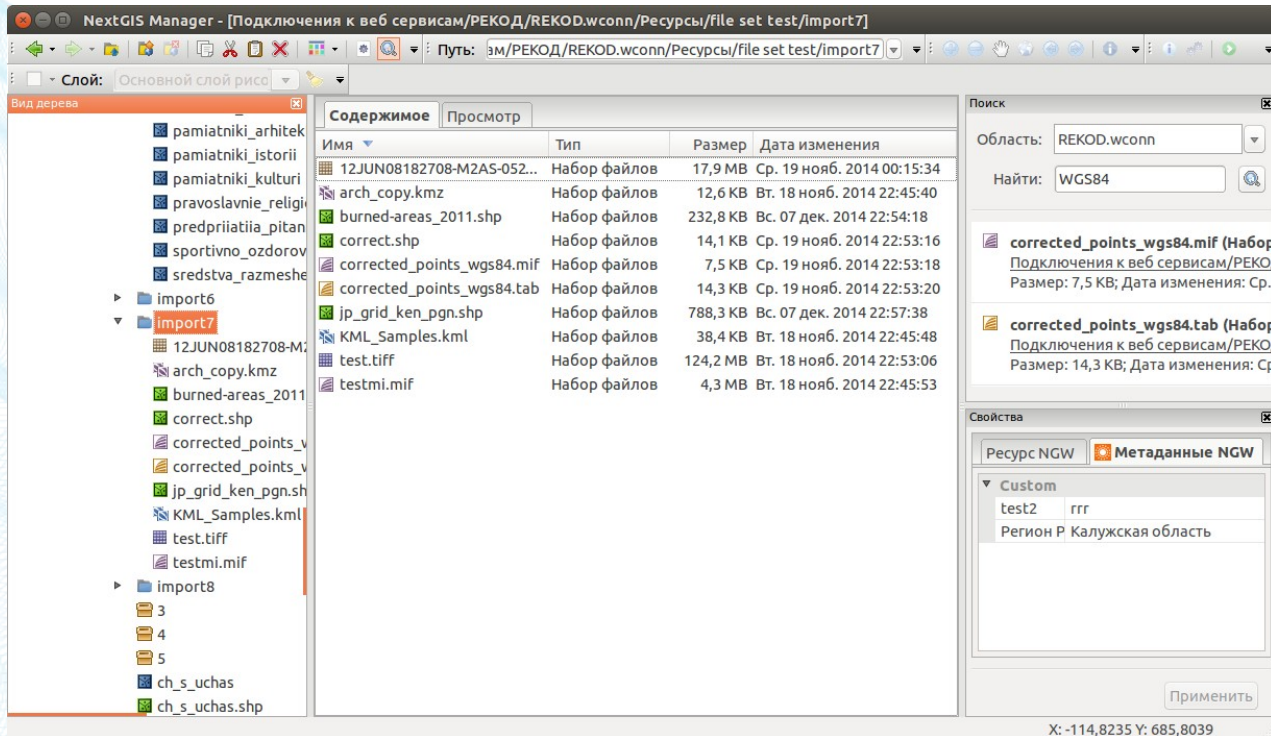
- Мобильный
- Java/Android
- Сбор данных
- Редактирование
- Автономность
- Настраиваемые формы



NextGIS Manager

- Десктоп
- C++/wxWidgets

- Управление геоданными
- Файловые операции



Где взять? Скоро релизы на gis.to

Ру En

Вход Регистрация

С чего начнем?

Выберите интересующую вас тему, у вас будет возможность добавить другие позиции далее.

Геоданные

Базовые и тематические данные для вашей системы.

[Перейти](#)

Веб

Разверните свой картографический проект в веб.

[Перейти](#)

Софт

Бесплатное программное обеспечение для работы с геоданными на настольном компьютере и мобильном.

[Перейти](#)

Поддержка

У вас есть вопросы? У нашей поддержки есть ответы.

[Перейти](#)

Спасибо за внимание!